



Ecole "La Cime"
enseignement secondaire spécialisé
rue de Mérode 398 -1190 Forest
tel 02 538 27 26 fax 02 537 06 23
(rue J.B. Stouffs 18 - 1332 G enval)
(tel 02 633 49 76 fax 02 633 21 75)

PROJET D'ETABLISSEMENT

Février 2019

**Pôle Aménagements
Raisonnables & Intégration
Dans l'enseignement ordinaire**

**Un projet « ELEVE »
à Forest et à Genval**

**Enseignement d'adaptation
sociale et professionnelle
de Forme 2
Types 2 et 4**

Nos partenaires

Ecole secondaire spécialisée

«La Cime»

Enseignement libre catholique

**Enseignement professionnel de
Forme 3 → 13 métiers
Plein exercice / alternance
Types 1 et 4**

Ce que nous offrons

Ce que nous souhaitons

Conclusion

Un projet ELEVE à Forest & à Genval

En tenant compte des besoins éducatifs spécifiques de chacun, en veillant à une étroite collaboration avec les familles et les responsables légaux, l'école vise à offrir une formation globale dans laquelle l'élève est un acteur de son devenir. Notre projet consiste à l'aider à découvrir et à développer au mieux ses ressources, ainsi que son potentiel d'autonomie et à le conduire vers une intégration dans la vie sociale, et dans la mesure du possible, vers une activité professionnelle.

Enseignement de forme 3

Notre projet vise à doter les élèves d'outils qui leur permettront de s'intégrer en toute autonomie dans la société et le monde du travail tout en veillant particulièrement à l'épanouissement de la personne.

Nous voulons les aider à parvenir à une qualification professionnelle et leur apprendre un métier, en tenant compte de leurs centres d'intérêts et de leurs capacités.

Les méthodes d'enseignement auxquelles nous recourons sont basées sur du pratique et du concret afin de préparer au mieux à l'intégration sociale et professionnelle.

Enseignement de forme 2

Nous considérons chaque élève, quelles que soient ses particularités, comme une personne en constant développement pour laquelle nous voulons faire croître et valoriser au maximum le potentiel et contribuer à l'intégration harmonieuse dans un cadre social et/ou professionnel adapté. Nous centrons notre pratique autour de la communication, la socialisation, l'autonomie et les apprentissages cognitifs et professionnels. Nous tenons à accompagner l'élève dans son développement personnel (affectif, psychomoteur, artistique, spirituel, culturel, relationnel) pour qu'il puisse se réaliser dans une vie heureuse et épanouie.

Ce que nous offrons

Le développement de la personnalité toute entière: savoir, savoir-faire et savoir être:

- ✓ Apprentissage cognitif et professionnel (attestation de compétences, certificat de qualification professionnelle, certificat d'étude de base, certificat d'enseignement secondaire du deuxième degré)
- ✓ Bien-être physique (cours d'éducation physique diversifié, participation à des tournois et des rencontres, éducation à la santé et à l'hygiène, éducation à la vie affective et relationnelle)
- ✓ Éveil artistique et culturel (sorties à vocation pédagogique exploitées en amont et/ou en aval : visites d'expositions, d'entreprises, de musées, théâtres, spectacles, ateliers artistiques et créatifs)
- ✓ Éveil spirituel (animations religieuses sous une forme adaptée à des moments-clés du calendrier, célébrations, actions et opérations de solidarité, rencontres et partages avec des témoins et des jeunes de l'enseignement ordinaire, ouverture aux autres confessions)
- ✓ Accompagnement paramédical individuel et/ou collectif (logopède, kinésithérapeute, infirmière, psychologue, ergothérapeute).

La mise en œuvre du projet personnel du jeune via son Plan Individuel d'Apprentissage.

Le respect des rythmes différenciés : petits groupes, accompagnement et évaluation personnalisés.

La participation de tous: conseil des élèves, pédagogie du projet, projets collectifs, journées «Portes Ouvertes».

L'encouragement des initiatives en matière de respect de l'environnement et d'éducation au civisme et à la citoyenneté.

Le goût de l'étude et du travail bien fait: formation basée sur le concret, mise en valeur des travaux réalisés, encouragements, apprentissage à l'auto-évaluation, remédiations.

L'organisation de stages de découvertes et de travail en entreprises (ordinaires, adaptées, ou centre de jour) afin de préparer les élèves à leur future vie sociale et/ou professionnelle et partenariat avec des écoles ordinaires.

L'organisation de classes vertes ou de dépaysement: partir près ou loin, hors des habitudes familiales et scolaires pour découvrir des horizons nouveaux et vivre la solidarité en équipe.

L'éducation à la sécurité et l'hygiène: organisation d'exercices incendies, obligation d'avoir une tenue correcte et adaptée aux activités (chaussures de sécurité, salopette, tablier, tenue pour le sport,).

Le **travail par compétences** suivant les programmes et les balises, évaluations régulières formatives et certificatives.

L'interdisciplinarité, le travail en équipe, en cohérence par cours et par phases; en favorisant les lieux de concertation et les projets collectifs, réunions de coordination entre les membres de l'équipe éducative.

L'utilisation des technologies informatiques.

Ce que nous souhaitons et demandons aux parents

Une présence active aux réunions de parents ainsi qu'aux rencontres personnalisées avec les membres de l'équipe, chaque fois que nécessaire.

Un suivi de la communication par le journal de classe.

Un intérêt à la scolarité de leurs enfants, notamment via les journées «Portes Ouvertes».

Une participation à la vie de l'école par la pérennisation d'un conseil de participation et d'une association des parents.

Nos partenaires

L'école travaille en partenariat avec le C.P.M.S. (Centre Psycho Médico Social) Spécialisé libre d 'Uccle, le centre P.S.E. (pour la Promotion de la Santé à l'Ecole) libre d'Uccle et le C.E.F.A (centre d'Education et de Formation en Alternance) d'Ixelles-Schaerbeek.

Conclusion

Nous souhaitons que les élèves soient acteurs de leurs apprentissages afin de les rendre autonomes, responsables et créatifs. Nous œuvrons pour qu'ils apprennent à découvrir et à mieux connaître le monde et les personnes qui les entourent en leur proposant des activités qui ont du sens pour eux et pour autrui.

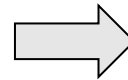
ORGANIGRAMME DE LA FORME 2

1^{ère} phase : expression du projet personnel

2^e phase : préparation à la vie sociale et professionnelle

Socialisation, communication, autonomie, apprentissages cognitifs, psychomoteurs et socio-affectifs

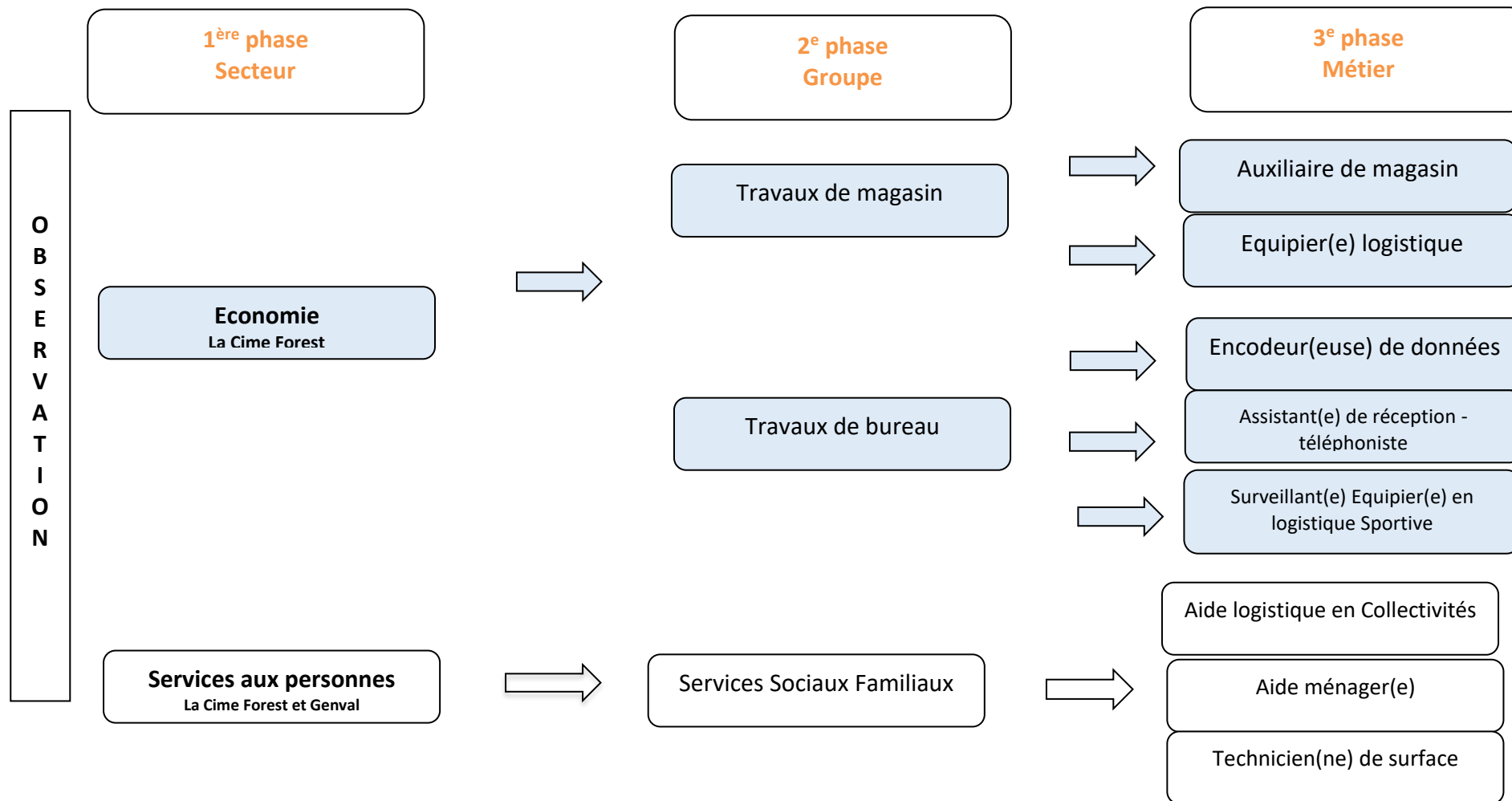
Découverte et initiation aux ateliers professionnels et créatifs

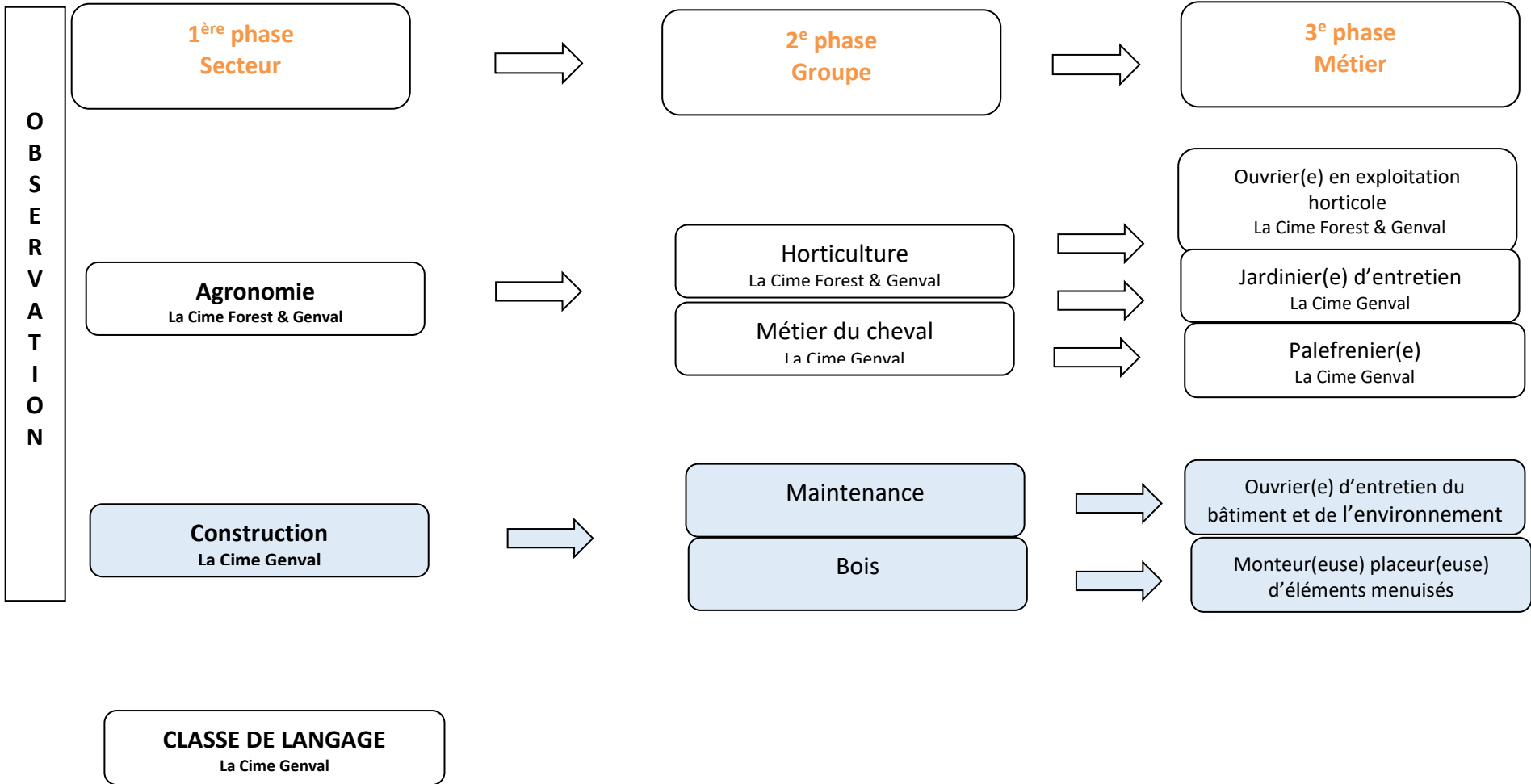


Activités éducatives et d'apprentissage visant à la préparation à la vie sociale et professionnelle

Ateliers créatifs et professionnels: artisanat, cuisine, vie quotidienne, boulangerie, jardinage, art plastique, bois, terre, expression, bien être, danse, cyclo danse, cirque, hippothérapie, natation, informatique, préparation à l'entreprise de travail adapté.

ORGANIGRAMME DE LA FORME 3





C'est quoi?

Pôle pour les Aménagements Raisonables et l'Intégration

Pour qui?

Dans les écoles ordinaires partenaires:

- ✓ Pour les élèves à besoins spécifiques, en situation de handicap reconnu ou non
- ✓ Pour les équipes éducatives désireuses d'élaborer des projets communs pour ces élèves

Par qui?

Dans l'école d'enseignement spécialisé:

- ✓ **Coordination:**
Emmanuelle PELTIER, psychopédagogue
Maité PIRE, ergothérapeute
- ✓ **Equipe d'accompagnants:**
enseignants, logopèdes, ergothérapeutes, psychologues, ...

Avec qui ?

En partenariat avec:

- ✓ Les directions, coordination, équipe éducative et CPMS de l'école ordinaire
- ✓ Les directions, coordination, accompagnants et CPMS de l'école spécialisée
- ✓ L'élève et ses parents (ou responsables légaux)

P.A.R.I. Ecole la Cime

Pour Quoi?

- ✓ Pour mettre en place et accompagner, en partenariat avec l'équipe éducative, des projets d'intégration individualisés à destination d'élèves issus de l'enseignement spécialisé
- ✓ Pour mettre en place et accompagner la réflexion des équipes éducatives concernant toutes questions sur les aménagements raisonnables utiles pour tout élève à besoins spécifiques des écoles partenaires

Comment? Par exemple...

Pour les projets d'intégration:

- ✓ En accompagnant l'élève en classe
- ✓ En travaillant en individuel hors de la classe
- ✓ En outillant l'élève par rapport à ses besoins spécifiques tout en visant l'autonomie (ordinateur, matériel, documents, procédures, temps, confiance en soi...)
- ✓ En proposant des adaptations utiles dans les cours, lors des évaluations
- ✓ En participant à l'élaboration de son projet personnel de formation et de vie après l'école
- ✓ En contribuant à l'acceptation des différences au sein de la classe, de l'école
- ✓ En facilitant les échanges, la communication et la coordination cohérente des multiples projets d'intégration et intervenants

Pour les aménagements raisonnables:

- ✓ En proposant des informations, formations, sensibilisations à destination des élèves, équipes éducatives, parents sur les troubles, handicaps, moyens, adaptations possibles...
- ✓ En participant/construisant des journées pédagogiques au sein de l'école
- ✓ En élaborant avec l'équipe des aménagements raisonnables concrets en lien avec le projet d'établissement dans le cadre des cours et/ou dans l'école.



PARI La Cime

Pôle pour les Aménagements Raisonables et l'Intégration

Coordination: ☎ 0489 05 71 62 pari@ecolelacime.be

Emmanuelle PELTIER & Maité PIRE

Ecole La Cime: Enseignement secondaire spécialisé

rue de Mérode 398 – 1190 FOREST – ☎ 02 538 27 26

rue JB Stouffs 18 – 1332 GENVAL – ☎ 02 633 49 76

www.ecolelacime.be